

TRI ET RECYCLAGE

LA PRODUCTION DE DÉCHETS

MOTS CLÉS

Incineration
Recyclage
Tri sélectif
Compostage
Déchet organique

Sur Terre, le nombre d'habitants et leur niveau de vie ne cessent de croître. Notre mode de vie produit de plus en plus de déchets : achats de portions individuelles ou des plats surgelés vendus dans des emballages volumineux ; matériel électroménager plus présent, mais dont la durée de vie diminue ; prospectus publicitaires envahissant nos boîtes aux lettres...

Nous produisons 360 kilogrammes de déchets par habitant et par an, cette quantité augmente de 1% chaque année.

Tout ce qui est mis dans une poubelle normale est enfoui sous terre ou **incinéré**, produisant alors des gaz toxiques (dioxines...). Les emballages représentent un tiers du volume de nos poubelles, **mais nous pouvons facilement diminuer cette quantité !**

LE TRI SÉLECTIF

Aujourd'hui seulement 20% des déchets sont recyclés, alors que les communes s'organisent pour permettre à tous d'agir : installation de points de tri, diminution des décharges sauvages, information du public, ramassage ou mise à disposition de conteneurs.

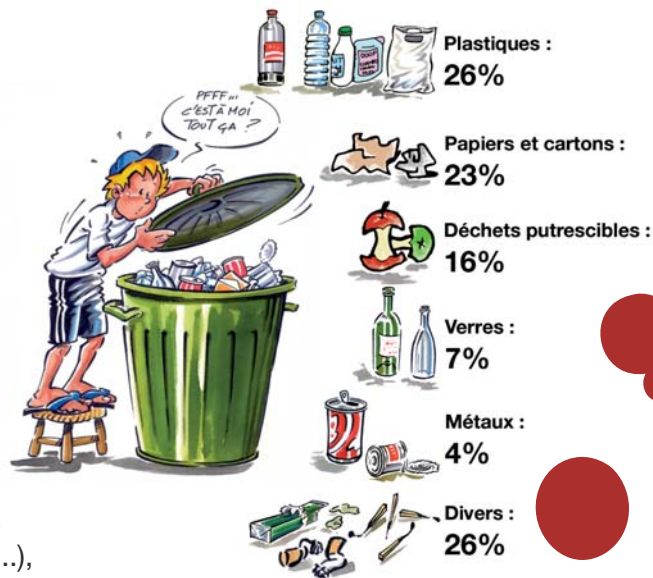
Le tri sélectif permet : le **recyclage** des emballages (le verre pour refaire du verre, bouteilles en plastique pour fabriquer des pulls en polaire, papier pour refaire du papier...), le **compostage** des déchets verts et le traitement des déchets dangereux. Grâce au recyclage de ces déchets, on économise de la matière première, de l'eau ainsi que de l'énergie nécessaire lors de la production des produits. Cela permet également de réduire la pollution : moins de déchets à éliminer et moins de substances toxiques dans l'environnement.

AGIR AU QUOTIDIEN

Réduire sa production de déchets :

en triant ses ordures, en choisissant des produits avec peu ou pas d'emballage, en refusant la publicité dans votre boîte aux lettres (autocollant « stop' pub »), en limitant les impressions de papier et en utilisant des produits recyclés.

Valoriser et recycler nos déchets : en mettant les déchets dans les différentes poubelles (verre, plastique, tout venant...), en faisant du compost avec **des déchets organiques** (restes alimentaires, déchets verts...) en apportant son ancien électroménager à des associations pour les faire réparer et recycler (Emmaüs...).



LE SAVIEZ-VOUS ?

50% de ce que contient notre poubelle est recyclable ou compostable !

En Europe, le nombre de déchets produits en un an par un seul pays correspond à la hauteur du Mont Blanc (soit 4807 m) !

Ce logo signifie que le produit est recyclable, à condition d'être jeté au bon endroit.



POUR ALLER PLUS LOIN...

www.ecoemballages.fr
www.reduisonsnosdechets.fr
www.ecologie.gouv.fr
www.surfrider.eu